

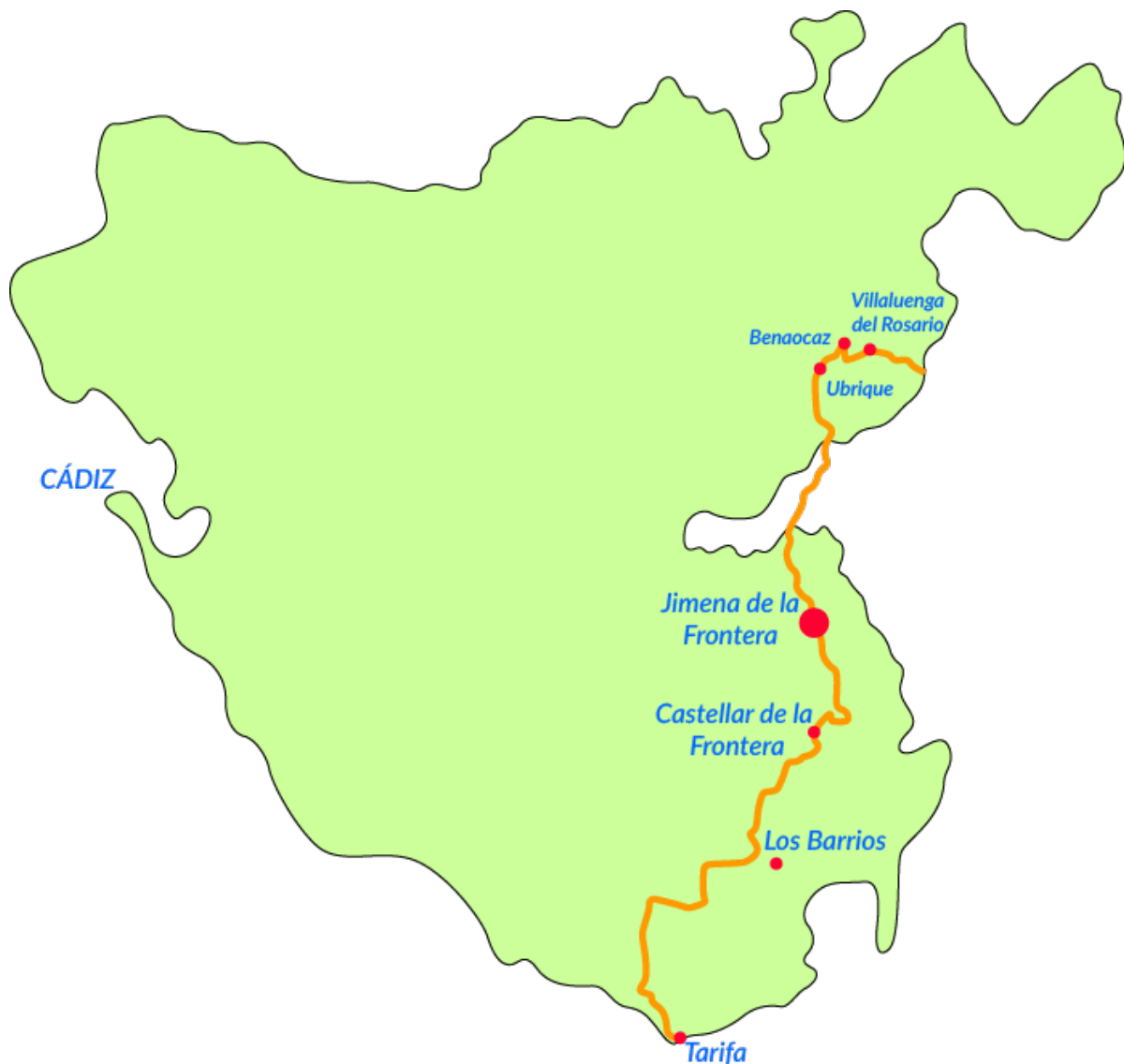
# SENDERO GR-7 (E-4) (Tarifa - Peloponeso)

## ETAPAS: Castellar de la Frontera - Jimena de la Frontera Jimena de la Frontera - Peñón del Berrueco

### INTRODUCCIÓN

El sendero GR-7 es un sendero de Gran Recorrido que parte desde Tarifa hasta Andorra, cruzando parte de Andalucía, Murcia, la Comunidad Valenciana y Cataluña hasta llegar a Andorra. Además El GR-7 es parte del Sendero Europeo E-4 (Tarifa-Peloponeso).

Este sendero recorre la provincia de Cádiz de un extremo a otro, de la costa a la sierra, mostrando así el Parque Natural de los Alcornocales, su biodiversidad y la belleza del municipio de Jimena de la Frontera en dos de sus etapas gaditanas.



Ayuntamiento  
de Jimena  
de la Frontera



Área  
de Turismo



[www.jimenadelafrontera.es](http://www.jimenadelafrontera.es)



## SENDERO GR-7 (E-4) (Tarifa - Peloponeso)

### JIMENA DE LA FRONTERA

Jimena de la Frontera es un municipio español situado al noreste de la comarca del Campo de Gibraltar, dentro de la provincia de Cádiz y conformado por cuatro núcleos de población: Jimena de la Frontera, San Martín del Tesorillo, San Pablo de Buceite y Los Ángeles.

a.C. dentro del horizonte turdetano. Lo mismo ocurre ya en el siglo I a.C. con la presencia de monedas libio-fenicias bilingües con el topónimo latino de *OBA*. Con la llegada de los romanos el nombre *OBA* pasa a latinizarse y adquiere la categoría de *Municipium Res Publica Obensis* durante el mandato del emperador Vespasiano. Ya en el siglo III la



▲ Vista de la ciudad de Jimena de la Frontera desde la Pasada de Alcalá

La historia de Jimena de la Frontera se remonta a la prehistoria demostrada por la presencia de numerosos abrigos rocosos decorados con representaciones esquemáticas, destacando la Laja Alta. Las evidencias arqueológicas halladas en la zona de su castillo denotan una ocupación entre los siglos V-III

denominación *OBA* desaparece, debido probablemente a las invasiones germánicas, siendo esto corroborado con la aparición en las cercanías de San Pablo de Buceite de una lucerna cincelada en forma de paloma, así como una moneda del emperador Constantino, ambas del siglo IV d.C., pasando a tener una

## SENDERO GR-7 (E-4) (Tarifa - Peloponeso)

función de control de paso hacia las zonas del interior.

La llegada de los musulmanes en el siglo VIII continua teniendo una función de control de paso, siendo Jimena un enclave estratégico, construyéndose una nueva fortificación dentro de lo que fue la ciudad romana. En 1456 Jimena pasaría definitivamente a manos cristianas. Entre 1875 y 1879 se constituyen las Colonias Rurales de Buceite y San Martín que con el paso de los años serán San Martín del Tesorillo y San Pablo de Buceite.

El término municipal de Jimena de la Frontera es el situado más al Norte de cuantos conforman el campo de Gibraltar. Los distintos núcleos poblacionales que conforman este municipio se comunican entre sí a través del río Hozgarganta y el Guadiaro, el cual desemboca finalmente en el mar. Casi el 70% de su término es Parque Natural de los Alcornocales, donde los numerosos Alcornos se combinan principalmente con Quejigos, Acebuches, Madroños, Brezos y Alisos. La calidad de sus aguas, la tranquilidad y buenas condiciones de sus bosques donde residen auténticas joyas botánicas hacen de la zona un lugar frecuentado por numerosas aves, tales como Águilas o Buitres.

## ETAPAS A SU PASO POR CÁDIZ

El sendero GR-7 (E-4) a su paso por la provincia gaditana cuenta con 9 etapas que en total suman aproximadamente 150 kilómetros:



Señalización del GR-7 a su paso por Jimena de la Frontera

- ETAPA TARIFA - PUERTO OJÉN
- ETAPA PUERTO OJÉN - LOS BARRIOS
- ETAPA LOS BARRIOS - CASTELLAR DE LA FRONTERA
- ETAPA CASTELLAR DE LA FRONTERA - JIMENA DE LA FRONTERA
- ETAPA JIMENA DE LA FRONTERA - PEÑÓN DE BERRUECO

## SENDERO GR-7 (E-4) (Tarifa - Peloponeso)

- ETAPA PEÑÓN DE BERRUECO - UBRIQUE
- ETAPA UBRIQUE - BENAOCÁZ
- ETAPA BENAOCÁZ - VILLALUENGA DEL ROSARIO
- ETAPA VILLALUENGA DEL ROSARIO - PTO DEL CORREO

A continuación se detallan las características de las dos etapas en las que se hace referencia al municipio de Jimena de la Frontera.

**ETAPA: Castellar de la Frontera - Jimena de la Frontera**

**LONGITUD:** 18,8 km

**TIEMPO ESTIMADO:** 6 horas aprox.

**DIFICULTAD:** Media- Baja

**TIPO DE SENDERO:** Camino de tierra y pista forestal. No recomendado para personas con movilidad reducida

**AUTORIZACIÓN:** No necesaria

**ALTURA MÍNIMA/MÁXIMA:** 0 m / 236 m

**COORDENADAS UTM iniciales:** 279.955 / 4.022.422 (Oficina turismo, Castellar de la Frontera)

Transcurso del sendero a su paso por Jimena de la Frontera



## SENDERO GR-7 (E-4) (Tarifa - Peloponeso)

**COORDENADAS UTM finales:** 280.261 / 4.034.282 (Puente río Hozgarganta - Pasada de Alcalá, Jimena de la Frontera)

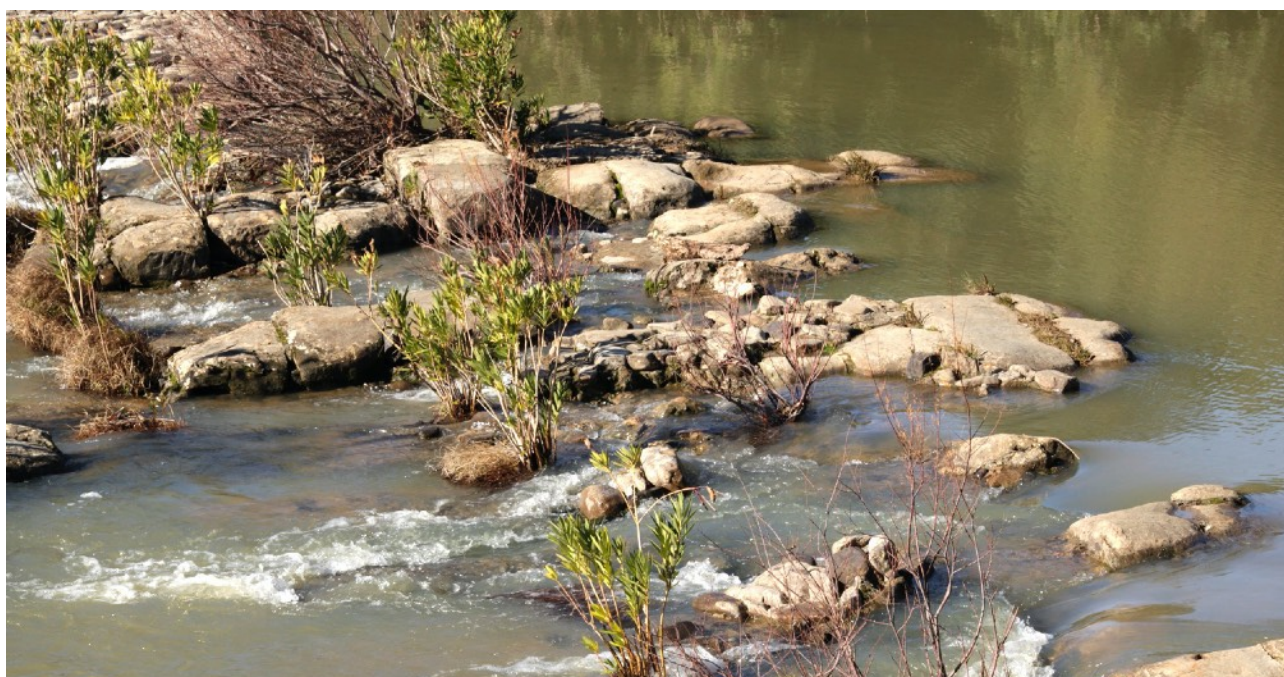
### DESCRIPCIÓN:

Tomando como partida la Oficina de Turismo de Castellar de la Frontera nos dirigimos a la salida del pueblo, durante todo este trayecto iremos por el carril principal sin tomar ningún desvío, a nuestra izquierda dejamos una edificación agraria, el camino pasa a ser de tierra, tras una larga pista, la cual nos llevará a la vía férrea y a la antigua estación de Castellar. El camino transcurre por zonas de cultivo, casi en su totalidad el sendero es paralelo a la vía férrea de Algeciras - Bobabilla. A nuestra izquierda vamos dejando atrás la Sierra de los Melones. Cruzamos la vía

Río Hozgarganta, Jimena de la Frontera

del tren, en dirección a Jimena de la Frontera, hasta llegar a la Pasada de Alcalá (del kilómetro 0 al 16,9).

Cruzamos el “Hozgarganta” por el puente de “La Pasada de Alcalá”, uno de los pocos ríos todavía vírgenes en la comunidad autónoma Andaluza, a nuestra izquierda se encuentra los restos de la Real Fábrica de de artillería que estuvo funcionando desde el año 1778 hasta el 1789 durante el reinado de Carlos III, cuya producción consistió en la fabricación de artillería pesada, jugando un papel muy especial en el gran asedio de Gibraltar, así como los conflictos en la guerra de sucesión de América. En la parte alta de la ciudad se sitúa el castillo, fortificación que tiene su máximo esplendor y utilidad con la dominación árabe, por muchos años fue frontera Nazarí con los



## SENDERO GR-7 (E-4) (Tarifa - Peloponeso)



Canal de la Real Fábrica de Artillería de Carlos III, orilla Este del río Hozgarganta, Jimena de la Frontera

territorios cristianos. Recientemente se ha realizado una serie de tareas de restauración que han mejorado el estado de conservación del conjunto monumental, entre otros detalles destacar los aljibes en su zona central y la torre del homenaje del Alcázar (del kilómetro 17 al 18,8)

**ETAPA: Jimena de la Frontera - Peñón de Berrueco**

**LONGITUD:** 27 km

**TIEMPO ESTIMADO:** 7 horas 30 minutos  
aprox

**DIFICULTAD:** Media

**TIPO DE SENDERO:** Camino de tierra, pista forestal y camino empedrado. No recomendado para personas con movilidad reducida.

**AUTORIZACIÓN:** No necesaria

**ALTURA MÍNIMA/MÁXIMA:** 30 m / 435 m

**COORDENADAS UTM iniciales:** 279.515 / 4.036.280 (Camping Los Alcornocales, Jimena de la Frontera)

**COORDENADAS UTM iniciales:** 279.260 / 4.047.711 (Peñón Berrueco, Cortes de la Frontera)

## SENDERO GR-7 (E-4) (Tarifa - Peloponeso)



▲  
Señalización del GR-7 entre Jimena de la Frontera y Ubrique

### DESCRIPCIÓN

A pocos metros del camping los Alcornocales, se encuentra un camino empedrado de 1 kilómetro aproximadamente, este camino recorre gran parte de la vereda de Ubrique, vía pecuaria que conectaba las poblaciones de Jimena de la Frontera y Ubrique, el camino está acompañado por los Acebuches, a la izquierda aparecerá una zona de repoblación de Pino Piñonero desde donde se obtiene una gran perspectiva de la población de Jimena de la Frontera bajo su castillo. Tras dos angarillas y siguiendo un muro de piedra, se entra en una zona de cárcavas (socavones producidos en la roca a causa de las avenidas del agua). En este punto podremos observar los

efectos de la “seca” y especies como el Lentisco y el Brezo, matorral más característico de esta zona. Hay que continuar el camino sin desviarse hasta cruzar una muralla de piedra que nos lleva a una pista forestal. Una vez en la pista se debe girar a la derecha, poco a poco nos iremos adentrando en la sierra, recorriendo el camino se contemplan las sierra de “Lomas de Cámara”, “el Pico del Montero” o el “Aljibe” de 1.091 m, la altitud máxima que se alcanza en el Parque Natural de los Alcornocales. El sendero discurre por el Monte Público de «Benazainillas», a unos 4 kilómetros de este tramo de pista forestal existe una bifurcación, tomando la dirección a la derecha, nos conducirá a un bujeo y una

## SENDERO GR-7 (E-4) (Tarifa - Peloponeso)

muralla, la cual es aconsejable tomar de referencia, ésta nos llevará justo a una caseta de vigilancia de Defensa Forestal. En este punto podremos observar las poblaciones de Manilva, Casares y el Paraje Natural de Sierra Crestellina, el paisaje a esta altura está compuesto por matorral de montaña formado en gran parte por Brezo y Jara. Cruzaremos una muralla de piedra, descenderemos y entraremos en una zona de Alcornocal, concretamente en los Montes Públicos de la “Majada del Lobo. (Del kilómetro 0 al 11,2).

Situados en una pequeña explanada continuamos hacia un camino que se encuentra a nuestra derecha, en el trascurso encontramos los excepcionales “canutos”, único y espectaculares bosques de galerías con auténticas joyas botánicas capaces de transportarnos a regiones subtropicales, ausentes prácticamente en la actualidad en el continente europeo. Ojaranzos, Alisos, Avellanillos, Laureles, Acebos, así como una gran variedad de helechos son los grandes protagonistas en estos valles fluviales.

Vistas de Jimena de la Frontera desde la vereda de Ubrique





## SENDERO GR-7 (E-4) (Tarifa - Peloponeso)

El sendero irá paralelo al río, unas veces a la izquierda y otras a la derecha, en su tramo final es bastante frecuente encontrar Madroños, saldremos a una pista que cae a nuestra derecha, la cual conduce a un bujeo donde hay una muralla de piedras, la cruzaremos e iniciamos el descenso hasta llegar a una pista forestal, la seguimos en dirección Norte, a su paso nos encontraremos con unas piedras que parecen impedir nuestro caminar, mas adelante a nuestra izquierda se encuentran la ruinas de la “Venta Marín”, donde se denota que era un lugar de paso para arrieros, carboneros y contrabandistas.

Al continuar la pista por la izquierda vamos adentrándonos en un espeso pinar y en la “Reserva Andaluza de Caza de Cortes de la Frontera”, gestionada por la Consejería de Medio Ambiente, con una extensión de 12.380 hectáreas constituye una de las cinco reservas nacionales de caza que se encuentran en territorio Andaluz, en ella se están llevando a cabo programas de protección y conservación de la caza.

Dejando atrás las vistas del Aljibe, seguiremos nuestro camino siempre por la pista principal, en el tramo final cruzaremos una angarilla, ésta nos conducirá a la pista forestal de la “Carrera del Caballo”. A partir de este punto las masas espesas de Alcornocal van

desapareciendo para ir mezclándose con Encinas, Quejigos y Acebuches.



▲  
Señalización del GR-7

La mayor parte del campo de Gibraltar está constituido por la arenisca, por lo que nos llama la atención una afloración de terreno calizo en el “Cerro de la Fantasía”, un lugar idóneo para la práctica de la espeleología. A continuación debemos de pasar por un “albergue de ganado” situado en el monte público “El Robledal”, más adelante nos encontraremos con los montes de “La Cancha”. El final lo vamos intuyendo, siendo más frecuentes las construcciones a ambos lados del

## SENDERO GR-7 (E-4) (Tarifa - Peloponeso)

camino, el “Peñón del Berrueco” se nos muestra, pronto llegaremos a la carretera A-375 formando límite entre los Parques Naturales de Grazalema y Los Alcornocales donde la arenisca deja paso al terreno calizo y una nueva orografía.(Del kilometro 11,2 al 27).

### RECOMENDACIONES:

- Llevar agua potable y algún tentempié
- Vestimenta y calzado apropiado para caminar.

### RECURSOS BIBLIOGRÁFICOS:

- Senderos de Gran Recorrido GR-7 E-4, Sendero Andaluz, 2006, Consejería de Medioambiente de la Junta de Andalucía.
- Federación Andaluza de Montañismo  
Web: [www.fedamon.com](http://www.fedamon.com)

### BUENAS PRÁCTICAS:

- Deposite la basura en contenedores
- Camine por los senderos marcados
- Respete los bienes y propiedades privadas
- No se permite la captura de animales
- No se permite encender fuego
- No se permite la recolección de plantas

### OTROS SENDEROS:

Desde Jimena de la Frontera parten numerosos senderos que pueden ser combinados con el GR-7 E-4, el de La Vereda de Ubrique – Asomadillas y el del Río Hozgarganta entre los más destacados.

### MÁS INFORMACIÓN

[www.jimenadelafrontera.es](http://www.jimenadelafrontera.es)